

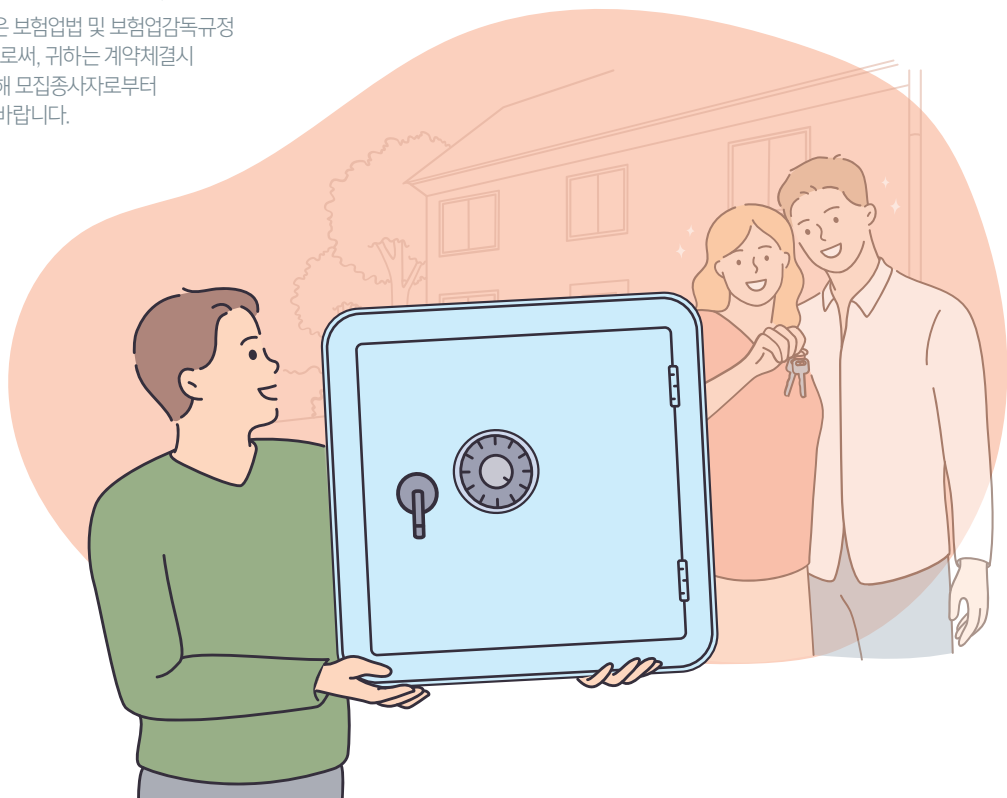
원금손실이 발생할 수 있는 상품

무배당 투자의 정식 변액연금보험

운용설명서

(판매회사: 하나생명보험주식회사)

무배당 투자의 정식 변액연금보험 상품은 보험업법 및 보험업감독규정 등에 의하여 인가·판매하고 있는 상품으로써, 귀하는 계약체결시 이 운용설명서와 약관의 주요내용에 대해 모집종사자로부터 충분한 설명을 듣고 계약을 체결하시기 바랍니다.



변액보험 가입시 유의사항

- ※ 무배당 투자의 정식 변액연금보험은 실적배당형 상품이므로 해약환급금이 특별계정의 운용실적에 따라 변동됩니다.
- ※ 중도해지시 해약환급금에 대한 최저보증이 없으므로 원금손실이 발생할 수 있으며, 그 손실은 모두 계약자에게 귀속됩니다.
- ※ 이 보험계약은 예금자보호법에 따라 보호되지 않습니다. 다만, 약관에서 보험회사가 최저보증하는 최저사망직립액 및 최저중도인출금에 한하여 예금자보호법에 따라 보호됩니다. 보호 한도는 해약환급금(또는 만기 시 보험금)에 기타지급금을 합하여 1인당 "5천만원까지" (본 보험회사의 여타 보호상품과 합산)이며, 이와 별도로 본 보험회사 보호상품의 사고보험금을 합산하여 1인당 "5천만원까지" 입니다.

1. 상품의 개요

1-1. 상품명

무배당 투자의 정석 변액연금보험

1-2. 보험가입조건

상품세부내역

구분	적립형	거치형
납입기간	2/3/5/7/10/12/15/20/30년납	일시납
납입주기	월납	일시납
보험기간	연금개시전	보험계약일부부터 연금개시나이 계약해당일 전일까지
	연금개시후	연금개시나이 계약해당일부부터 종신까지
연금지급유형	5년 보증형, 10년 보증형, 20년 보증형	
연금개시나이	20세 ~ 85세	
가입나이	0세 ~ (연금개시나이 - 납입기간 - 최소거치기간)세 (최대 80세)	
최소거치기간	2년납: 3년, 3년납: 2년, 5년납 이상: 없음	2년

* 납입기간 및 가입나이는 판매제휴사에 따라 상이합니다.

기본보험료 및 추가납입보험료

기본보험료	적립형	월납 20만원 이상 (1구좌: 20만원 이상 1억원 이하)
	거치형	일시납 3,000만원 이상 (1구좌: 3,000만원 이상 1억원 이하)
추가납입보험료	적립형	연금개시전 보험기간 중 기본보험료 납입주기와 달리 수시로 납입할 수 있는 보험료 (납입기간 중에는 해당월의 기본보험료가 납입된 경우에 한하여 추가납입보험료 납입가능) <1회 납입 가능한 추가납입보험료 한도> = 해당월까지 납입한 기본보험료 총액(선납포함)의 200% - 이미 납입한 추가납입보험료의 합계 + 계약자적립액의 인출금액(자동인출금액 포함)의 합계
	거치형	연금개시전 보험기간 중 수시로 납입할 수 있는 보험료 <추가납입보험료 총 한도> = 기본보험료의 200% + 계약자적립액의 인출금액(자동인출금액 포함)의 합계

* 추가납입수수료: 없음

* 연금개시후 보험기간에는 추가납입보험료를 납입할 수 없습니다.

1-3. 특별계정 펀드유형

펀드	운용전략
국내주식형	운용보수가 저렴한 국내 주식형 상장지수펀드(ETF)에 투자하여 KOSPI200 지수를 추종하는 펀드입니다. 60~100% 이내로 국내 상장지수펀드에 투자하여 KOSPI200 지수의 수익률을 효율적으로 추종하는 것을 목표로 하고 있습니다.
글로벌채권형	글로벌자산운용사가 운영하는 상장지수펀드(ETF)에 투자하여 저렴한 비용으로 전세계 다양한 채권에 투자할 수 있는 기회를 제공하는 펀드입니다. 60~100% 이내로 전세계 채권섹터에 분산투자를 하여 장기적으로 국내 기준금리 이상의 수익률 달성을 목표로 하고 있습니다.
글로벌 Dynamix형	글로벌자산운용사가 운영하는 상장지수펀드(ETF)에 투자하여 저렴한 비용으로 전세계 주식과 원자재, 농수산물 등 대체자산에 투자할 수 있는 기회를 제공하는 펀드입니다. 시장상황을 고려하여 100% 이내의 주식 및 대체자산에 투자 비중을 유지하고 지역별 비중을 조정하여 안정적인 수익을 추구하는 것을 목표로 하고 있습니다.
글로벌 자산배분형	글로벌자산운용사가 운영하는 상장지수펀드(ETF)에 투자하여 저렴한 비용으로 전세계 주식과 채권, 원자재, 농수산물 등 대체자산에 투자할 수 있는 기회를 제공하는 펀드입니다. 시장상황을 고려하여 100% 이내로 주식 및 채권에 투자, 시장상황을 반영하고 자산별, 지역별 투자비중을 조정하여(rebalancing) 안정적인 수익을 추구하는 것을 목표로 하고 있습니다.
MMF형	이 펀드는 채권과 양도성 예금증서(CD), 기업어음(CP), Call-loan 등 유동자산에 투자하여 안정적인 이자수익을 제공하는 것을 목표로 하고 있습니다.

펀드	운용전략
글로벌 하이일드채권형	글로벌 기업이 발행한 하이일드채권과 이머징 국가에서 발행한 채권에 투자하는 상장지수펀드(ETF)에 투자하는 펀드입니다. 60~100% 이내로 채권 투자비율을 유지하여 상대적으로 높은 수익을 추구하고 전세계 채권에 분산투자하여 안정적인 이자수익을 제공하는 것을 목표로 하고 있습니다.
글로벌 컨슈머형	글로벌자산운용사가 운용하는 상장지수펀드(ETF)를 이용하여 저렴한 비용으로 전세계 유수의 소비관련 업종과 기업에 집중투자하는 펀드입니다. 60~100% 이내로 주식 투자비율을 유지하여 투자하고 글로벌 소비증대에 따른 투자수익 추구를 목표로 하고 있습니다.
글로벌 4차산업성장형	4차산업을 주도하는 글로벌 성장기업에 투자하는 상장지수펀드(ETF)에 집중 투자하는 펀드입니다. 60~100% 이내로 주식 투자비율을 유지하고 4차산업 진입에 따라 AI, Robotics, 혁신기업 등 글로벌 IT, 미디어 기업 등 상대적으로 변동성이 높은 종목에 집중투자하여 높은 수익을 추구하는 것을 목표로 하고 있습니다.
국내채권형	국내 채권 및 채권관련 수익증권, 파생상품 등에 60% 이상을 투자합니다. 목표 듀레이션, 잔존만기 구성 등을 고려한 벤치마크 선정 및 복제를 통한 운용전략을 기본으로 하되, 시장의 불균형을 이용하여 다양한 초과수익전략을 병행하여 운용함. 장기적으로 국내 기준금리 이상의 수익률 달성을 목표로 하고 있습니다.
AI글로벌 주식혼합70형	인공지능(AI)을 활용한 딥러닝(Deep Learning) 기술을 기반으로 글로벌 자산배분과 최적의 포트폴리오를 구성하여 글로벌 상장지수펀드(ETF)에 투자하는 펀드입니다. 70% 이내로 주식 투자비율을 유지하고, 국내 채권 및 채권관련 수익증권, 파생상품 등에 30% 이상으로 투자비율을 유지합니다.
중국주식형	ETF를 이용하여 저렴한 비용으로 중국 내의 상해, 심천, 북경 등 다양한 지역과 소비재, 기술주 등 섹터에 분산투자합니다.
글로벌배당주식형	글로벌 ETF를 이용하여 시장 평균 이상의 매력적인 배당수익을 제공할 것으로 판단되는 기업에 투자합니다. 과거 배당 수익이 안정적이거나 향후 배당이 증가할 것으로 예상되는 기업에 투자해 높은 배당수익과 자본이득을 추구하는 것을 목표로 합니다.
미국국채형	글로벌자산운용사가 운용하는 상장지수펀드(ETF)를 활용하여, 미국 국고 채권에 투자할 수 있는 기회를 제공하는 펀드입니다. 60~100% 이내로 미국 국고 채권에 분산투자를 하여 장기적으로 미국 기준금리 이상의 수익률 달성을 목표로 합니다.
시미국채권형	인공지능(AI)을 활용한 딥러닝(Deep Learning) 기술을 기반으로 미국 채권에 대한 자산배분과 최적의 포트폴리오를 구성하여 글로벌 상장지수펀드(ETF)에 투자하는 펀드입니다. 60~100% 이내로 채권 투자비율을 유지하고 인간이 범할 수 있는 심리적인 오류나 결정장애를 방지하여 투자수익을 추구하는 것을 목표로 하고 있습니다.
시미국주식형	인공지능(AI)을 활용한 딥러닝(Deep Learning) 기술을 기반으로 미국 주식에 대한 자산배분과 최적의 포트폴리오를 구성하여 글로벌 상장지수펀드(ETF)에 투자하는 펀드입니다. 100% 이내로 주식 투자비율을 유지하고 인간이 범할 수 있는 심리적인 오류나 결정장애를 방지하여 투자수익을 추구하는 것을 목표로 하고 있습니다.
AI글로벌 All Weather형	인공지능(AI)을 활용한 딥러닝(Deep Learning) 기술을 기반으로 주식 및 채권을 활용하여, 글로벌자산배분과 최적의 포트폴리오를 구성하여 글로벌 상장지수펀드(ETF)에 투자하는 펀드입니다. 100% 이내로 주식 투자비율을 유지하고 인간이 범할 수 있는 심리적인 오류나 결정장애를 방지하여 투자수익을 추구하는 것을 목표로 하고 있습니다.
AI글로벌주식형	인공지능(AI)을 활용한 딥러닝(Deep Learning) 기술을 기반으로 글로벌 자산배분과 최적의 포트폴리오를 구성하여 글로벌 상장지수펀드(ETF)에 투자하는 펀드입니다. 100% 이내로 주식 투자비율을 유지하고 인간이 범할 수 있는 심리적인 오류나 결정장애를 방지하여 투자수익을 추구하는 것을 목표로 하고 있습니다.
AI글로벌 Top3섹터주식형	인공지능(AI)을 활용한 딥러닝(Deep Learning) 기술을 기반으로 상대적으로 수익률이 좋을 것으로 예상되는 글로벌 섹터의 순위를 결정하고 상위 섹터 3개에 집중 투자합니다. 섹터 투자는 글로벌 상장지수펀드(ETF)에 투자함으로써 시장의 변화에 빠르게 대응할 수 있습니다. 한정된 투자대상, 산업섹터, 업종 또는 종목에 집중하여 투자함으로써 좀 더 분산된 다른 투자신탁에 비하여 높은 수익률을 추구하고 있으며, 100% 이내의 주식 투자비율을 유지합니다.
글로벌 ESG주식형	투자전략상 환경, 사회, 지배구조의 관점에서 높은 성과를 보일 것으로 전망되는 글로벌 주식에 주로 투자합니다. 한정된 투자대상, 산업섹터, 업종 또는 종목에 집중하여 투자함으로써 좀 더 분산된 다른 투자신탁에 비하여 높은 수익률을 추구하고 있으며, 100% 이내의 주식 투자비율을 유지합니다.
미국그로스주식형	높은 이익성장을 달성할 것으로 예상되는 미국의 우량 대기업의 주식에 집중적으로 투자하며, 100% 이내의 주식 투자비율을 유지합니다.
글로벌Tech주식형	전세계에서 기술을 개발하고 관련 서비스를 제공하는 기업과 소비재, 유통, 금융 등 기술 변화와 진화의 혜택을 받는 글로벌 기업에 주로 투자하며, 100% 이내의 주식 투자비율을 유지합니다.
글로벌헬스사이언스 주식형	전세계 보건, 의약품, 의료기술 및 부품과 생명공학 개발 분야를 주된 경제활동으로 하는 회사의 주식에 주로 투자하며, 100% 이내의 주식 투자비율을 유지합니다.
글로벌고수익채권형	선진 및 신흥 시장 국가들이 발행한 하이일드 채권(채권관련에 관련된 수익증권(ETF포함))에 주로 투자하며, 100% 이내로 채권투자비율을 유지합니다.

* 글로벌펀드의 경우 채권, 주식 및 파생상품 등에 투자함으로써 환율변동에 따라 기준가격이 변동하는 위험에 노출되어 있습니다.

* 판매제휴사에 따라 가입시 선택 가능한 펀드는 달라질 수 있습니다.

1-4. 투자운용인력

특별계정 운용부서

하나생명 변액보험자산운용부

펀드매니저 보유현황

주식, 채권 등 분야별 전문 운용인력

※ 이 상품의 자산운용은 보다 효율적인 운용을 위하여 외부자산운용 전문기관의 펀드매니저에 의해 운용될 수 있습니다.

1-5. 펀드운용 관련회사

펀드명	투자일임운용회사	자산운용사	수탁회사	일반사무위탁회사
국내주식형, MMF형, 중국주식형, 글로벌배당주식형, 글로벌채권형, 글로벌컨슈머형, 글로벌4차산업성장형	삼성자산운용	하나생명보험	신한은행	하나펀드 서비스
글로벌자산배분형, 글로벌Dynamix형	삼성자산운용, 미래에셋자산운용			
AI글로벌All Weather형, AI미국주식형, AI글로벌주식형, AI글로벌Top3섹터주식형, 글로벌ESG주식형, 미국국채형, AIM미국채권형, 글로벌하이일드채권형	하나자산운용			
미국그로스주식형, 글로벌Tech주식형, 글로벌헬스사이언스주식형, 글로벌고수익채권형	우리자산운용			
국내채권형	미래에셋자산운용			
시글로벌주식혼합70형	하나자산운용, 미래에셋자산운용			

※ 투자일임운용회사는 효율적 자산운용을 위해 변경될 수 있습니다.

2. 용어의 정의

변액보험

회사에서 계약자가 납입한 보험료의 일부로 자금을 조성하여 특별계정으로 운영하고 그 특별계정의 운용실적에 따라 계약자에게 투자이익을 배분함으로써 보험기간 중에 보험금액 등이 변동하는 보험을 말합니다.

특별계정

계약자적립액에 상당하는 재산의 전부 또는 일부를 기타 재산과 구별하여 이용하기 위한 계정을 말합니다.

펀드

계약자가 선택한 특별계정 자산을 말합니다.

계약자적립액

특별계정의 운용실적에 따라 개별 계약자별로 배분된 금액 등을 말하며, 특별계정의 평가 등에 의하여 매일 변동할 수 있습니다.

기본보험료

- **적립형:** 계약 시점에 매월 납입하기로 한 월납보험료를 말합니다.
- **거치형:** 계약 시점에 납입하는 일시납 보험료를 말합니다.

추가납입보험료

보험기간 중 수시로 납입할 수 있는 보험료를 말합니다.

최저사망적립액

피보험자가 사망하는 경우 특별계정의 운용실적과 관계없이 지급되는 최소금액으로 사망시점의 이미 납입한 보험료를 말합니다. 다만, 연금개시후 보험기간 중 연금액 지급 직후의 이미 납입한 보험료 보다 연금개시시점의 이미 납입한 보험료에서 사망시점까지 지급한 연금액의 합계를 차감한 금액(계산금액이 0보다 작을 경우 0으로 합니다)이 큰 경우 해당금액을 최저사망적립액으로 합니다.

최저사망적립액 보증비용

특별계정의 운용실적과 관계없이 최저사망적립액의 지급을 보증하는데 소요되는 비용을 말합니다.

최저중도인출금

연금보증기간 중 피보험자가 매월 월계약해당일에 살아있을 경우 특별계정의 운용실적과 관계없이 지급하는 연금액을 말합니다.

- **최저중도인출금:** <5년 보증형> 연금기준금액 × 20% ÷ 12, <10년보증형> 연금기준금액 × 10% ÷ 12, <20년보증형> 연금기준금액 × 5% ÷ 12
- **연금기준금액:** 기본보험료 및 추가납입보험료를 납입시점부터 보증이율을 적용하여 단리로 계산한 금액 (계약자적립액의 인출(자동인출금 포함)이 있는 경우 인출시점부터 보증이율을 적용하여 단리로 계산한 금액을 차감)과 연금개시시점의 계약자적립액 중 큰 금액을 말합니다.
- **보증이율:** 연금개시전 보험기간에 따라 연금기준금액을 산출하기 위하여 적용하는 이율

연금개시전 보험기간	2년 이상~5년 미만	5년 이상~10년 미만	10년 이상~15년 미만	15년 이상~20년 미만	20년 이상~25년 미만	25년 이상
보증이율(연단리)	2%	3%	4%	5%	6%	7%

* 연금개시전 보험기간에 따른 연복리 이자율로 환산한 이율 예시

연금개시전 보험기간	보증이율(연복리)**	2년	5년	10년	15년	20년	25년
		거치형	1.98%	2.83%	3.42%	3.80%	4.02%
	적립형	-	2.89%	3.54%	3.94%	4.17%	4.28%

** 상기 보증이율 예시는 연단리 이율을 연복리 이율로 환산한 근사값입니다. (40세, 남자, 거치형: 일시납, 적립형: 5년납 기준)

- **연금보증기간:** 연금개시시점부터 5년/10년/20년(5년/10년/20년 보증형) 경과시점의 연계약해당일의 전일까지

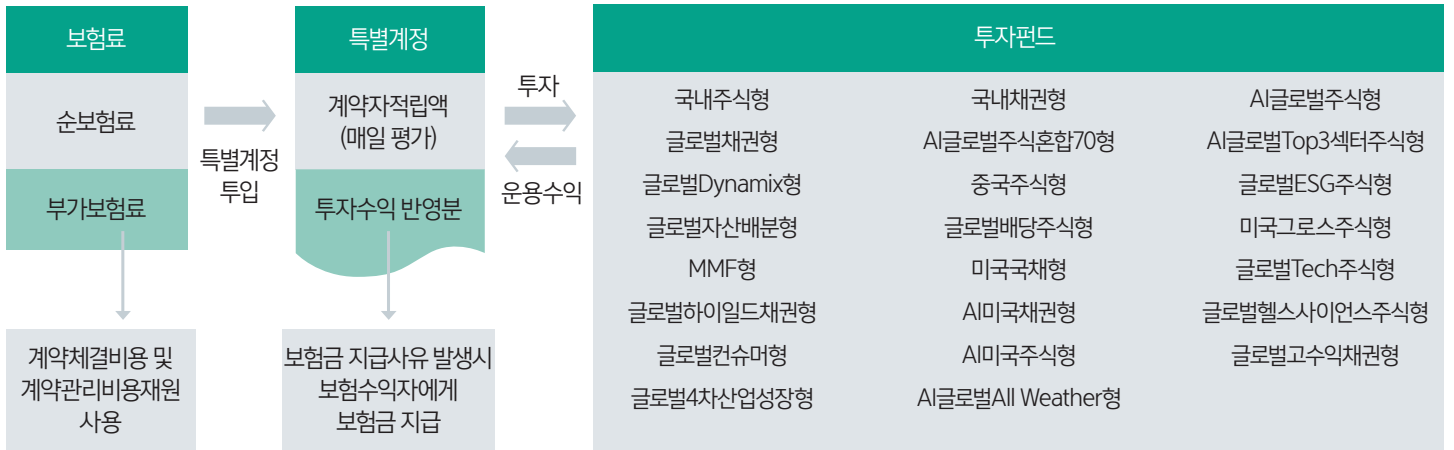
최저중도인출금 보증비용

특별계정의 운용실적과 관계없이 최저중도인출금의 지급을 보증하는데 소요되는 비용을 말합니다.

특별계정 운용보수

- **특별계정 운용보수**
특별계정 운영보수, 특별계정 투자일임보수, 특별계정 수탁보수 및 특별계정 사무관리보수를 합한 보수를 말합니다.
- **특별계정 운영보수**
특별계정에 속한 재산의 자산운용 및 관리 등을 위해 회사가 수취하는 보수를 말합니다.
- **특별계정 투자일임보수**
특별계정에 속한 재산의 투자일임을 위해 자산운용사 등 투자일임업자에게 지급하는 보수를 말합니다.
- **특별계정 수탁보수**
특별계정에 속한 재산의 보관 및 관리, 자산운용 지시의 이행, 운용업무의 위규여부 등을 감시하기 위하여 신탁업자에게 지급하는 보수를 말합니다.
- **특별계정 사무관리보수**
특별계정에 속한 재산의 회계업무 및 기준가격 산정업무 등을 수행하기 위해 일반사무관리회사에게 지급하는 보수를 말합니다.

3. 변액보험 운용 흐름



4. 특별계정 운용 현황

특별계정의 의의

변액보험은 실적배당형 상품으로서 자산운용실적에 대한 투자위험을 계약자가 부담합니다.

따라서 효율적인 자산운용과 계약자별 자산규모에 비례한 공정한 투자손익 배분을 위하여 특별계정을 설정하여 자산을 운용합니다.

펀드의 종류 및 특성

무배당 투자의 정식 변액연금보험에서 특별계정으로 운용되는 자산은 23개의 펀드로 구성되어 있습니다.

펀드명	펀드의 성격	운용방향(기본포트폴리오)	위험등급
국내주식형	운용보수가 저렴한 국내 주식형 상장지수펀드(ETF)에 투자하여 KOSPI200 지수를 추종. 60~100% 이내로 국내 상장지수펀드에 투자하여 KOSPI200 지수의 수익률을 효율적으로 추종하는 것을 목표로 함.	주식자산 국내주식을 투자대상으로 하며, 주로 KOSPI200 종목을 중심으로 운용	2등급 (높은위험)
글로벌채권형	글로벌자산운용사가 운용하는 상장지수펀드(ETF)에 투자하여 저렴한 비용으로 전세계 다양한 채권에 투자할 수 있는 기회를 제공. 60~100% 이내로 전세계 채권섹터에 분산투자를 하여 장기적으로 국내 기준금리 이상의 수익률 달성을 목표로 함.	채권자산 국내 및 글로벌 채권자산을 투자대상으로 함	4등급 (보통위험)
글로벌 Dynamix형	글로벌자산운용사가 운용하는 상장지수펀드(ETF)에 투자하여 저렴한 비용으로 전세계 주식과 원자재, 농수산물 등 대체자산에 투자할 수 있는 기회를 제공. 100% 이내의 주식 및 대체자산에 투자 비중을 유지하고 지역별 비중을 조정하여 안정적인 수익을 추구.	주식자산 국내 및 글로벌 주식자산을 투자대상으로 함 대체투자자산 원자재, 부동산 등 전통적인 자산이외의 투자자산을 투자 대상으로 함	2등급 (높은위험)
글로벌 자산배분형	글로벌자산운용사가 운용하는 상장지수펀드(ETF)에 투자하여 저렴한 비용으로 전세계 주식과 채권, 원자재, 농수산물 등 대체자산에 투자할 수 있는 기회를 제공. 100% 이내로 주식 및 채권에 투자, 시장상황을 반영하고 자산별, 지역별 투자비중을 조정하여(rebalancing) 안정적인 수익 추구를 목표로 함.	주식자산 국내 및 글로벌 주식자산을 투자대상으로 함 채권자산 국내 및 글로벌 채권자산을 투자대상으로 함 대체투자자산 원자재, 부동산 등 전통적인 자산이외의 투자자산을 투자 대상으로 함	3등급 (다소높은위험)
MMF형	채권과 양도성 예금증서(CD), 기업어음(CP), Call-loan 등 유동자산에 투자하여 안정적인 이자수익 제공을 목표로 함.	단기채권자산 국내 단기채권을 투자대상으로 하며, 당사의 투자규정상 투자적격 채권에 한하여 운용	6등급 (매우낮은위험)
글로벌하이일드 채권형	글로벌 기업이 발행한 하이일드채권과 이머징 국가에서 발행한 채권에 투자하는 상장지수펀드(ETF)에 투자. 60~100% 이내로 채권 투자비중을 유지하여 상대적으로 높은 수익을 추구하고 전세계 채권에 분산투자하여 안정적인 이자수익 제공을 목표로 함.	채권자산 국내 및 글로벌 채권을 투자대상으로 하고, 특히, 미국 및 신흥국가를 포함한 전세계의 다양한 고수익 채권 포트폴리오를 투자 대상으로 함	4등급 (보통위험)
글로벌 컨슈머형	글로벌자산운용사가 운용하는 상장지수펀드(ETF)를 이용하여 저렴한 비용으로 전세계 유수의 소비관련 업종과 기업에 집중투자. 60~100% 이내로 주식 투자비중을 유지하여 투자하고 글로벌 소비증대에 따른 투자수익을 추구.	주식자산 국내 및 글로벌 주식을 투자대상으로 하고, 특히, 국내 및 해외의 소비 관련 주식 또는 이와 관련한 주식을 투자 대상으로 하는 수익증권 및 ETF 등을 위주로 함.	2등급 (높은위험)

펀드명	펀드의 성격	운용방향(기본포트폴리오)	위험등급
글로벌4차산업 성장형	4차산업을 주도하는 글로벌 성장기업에 투자하는 상장지수펀드(ETF)에 집중 투자. 60~100% 이내로 주식 투자비율을 유지하고 4차산업 진입에 따라 AI, Robotics, 혁신기업 등 글로벌 IT, 미디어 기업 등 상대적으로 변동성이 높은 종목에 집중 투자하여 높은 수익을 추구.	주식자산 국내 및 글로벌 주식을 투자대상으로 하고, 특히, 국내 및 해외의 4차산업혁명 관련 주식 또는 4차산업혁명 관련 주식에 투자 대상으로 하는 수익증권 및 ETF 등을 위주로 함	2등급 (높은위험)
국내채권형	국내 채권 및 채권관련 수익증권, 파생상품 등에 60% 이상을 투자. 목표 듀레이션, 잔존기간 구성 등을 고려한 벤치마크 선정 및 복제를 통한 운용전략을 기본으로 하되, 시장의 불균형을 이용하여 다양한 초과수익전략을 병행하여 운용함. 장기적으로 국내 기준금리 이상의 수익률 달성을 목표로 함.	채권자산 국내 채권자산을 투자대상으로 함	5등급 (낮은위험)
시글로벌 주식혼합70형	인공지능(AI)을 활용한 딥러닝(Deep Learning) 기술을 기반으로 글로벌자산배분과 최적의 포트폴리오를 구성하여 글로벌 상장지수펀드(ETF)에 투자. 70% 이내의 주식과 100% 이내의 채권 투자비율을 유지하고 인간이 범할 수 있는 심리적인 오류나 결정장해를 방지하여 투자수익을 추구.	주식자산 국내 및 글로벌 주식자산을 투자대상으로 함 채권자산 국내 채권자산을 투자대상으로 함	3등급 (다소높은위험)
중국주식형	ETF를 이용하여 저렴한 비용으로 중국 내의 상해, 심천, 북경 등 다양한 지역과 소비재, 기술주 등 섹터에 분산투자함.	주식자산 중국 주식자산을 투자대상으로 함	2등급 (높은위험)
글로벌배당 주식형	글로벌 ETF를 이용하여 시장 평균 이상의 매력적인 배당수익을 제공할 것으로 판단되는 기업에 투자. 과거 배당 수익이 안정적이거나 향후 배당이 증가할 것으로 예상되는 기업에 투자해 높은 배당수익과 자본이득을 추구.	주식자산 국내 및 글로벌 주식자산을 투자대상으로 함	2등급 (높은위험)
미국국채형	글로벌자산운용사가 운용하는 상장지수펀드(ETF)를 활용하여, 미국 국고 채권에 투자할 수 있는 기회를 제공하는 펀드. 60~100% 이내로 미국 국고 채권에 분산투자를 하여 장기적으로 미국 기준금리 이상의 수익률 달성을 목표로 함.	채권자산 미국 국고 채권을 투자대상으로 함	5등급 (낮은위험)
시미국채권형	인공지능(AI)을 활용한 딥러닝(Deep Learning) 기술을 기반으로 미국 채권에 대한 자산배분과 최적의 포트폴리오를 구성하여 글로벌 상장지수펀드(ETF)에 투자하는 펀드. 60~100% 이내로 채권 투자비율을 유지하고 인간이 범할 수 있는 심리적인 오류나 결정장해를 방지하여 투자수익을 추구하는 것을 목표로 함.	채권자산 미국 채권을 투자대상으로 함	5등급 (낮은위험)
시미국주식형	인공지능(AI)을 활용한 딥러닝(Deep Learning) 기술을 기반으로 미국 주식에 대한 자산배분과 최적의 포트폴리오를 구성하여 글로벌 상장지수펀드(ETF)에 투자하는 펀드. 100% 이내로 주식 투자비율을 유지하고 인간이 범할 수 있는 심리적인 오류나 결정장해를 방지하여 투자수익을 추구하는 것을 목표로 함.	주식자산 미국 주식을 투자대상으로 함	2등급 (높은위험)
시글로벌 All Weather형	인공지능(AI)을 활용한 딥러닝(Deep Learning) 기술을 기반으로 주식 및 채권을 활용하여, 글로벌자산배분과 최적의 포트폴리오를 구성하여 글로벌 상장지수펀드(ETF)에 투자하는 펀드. 100% 이내로 주식 투자비율을 유지하고 인간이 범할 수 있는 심리적인 오류나 결정장해를 방지하여 투자수익을 추구하는 것을 목표로 함.	주식자산 국내 및 글로벌 주식자산을 투자대상으로 함 채권자산 국내 및 글로벌 채권자산을 투자대상으로 함 대체투자자산 원자재, 부동산 등 전통적인 자산 이외의 투자자산을 투자대상으로함	3등급 (다소높은위험)
시글로벌 주식형	인공지능(AI)을 활용한 딥러닝(Deep Learning) 기술을 기반으로 글로벌자산배분과 최적의 포트폴리오를 구성하여 글로벌 상장지수펀드(ETF)에 투자. 100% 이내로 주식 투자비율을 유지하고 인간이 범할 수 있는 심리적인 오류나 결정장해를 방지하여 투자수익을 추구.	주식자산 국내 및 글로벌 주식자산을 투자대상으로 함	2등급 (높은위험)
시글로벌Top3 섹터주식형	인공지능(AI)을 활용한 딥러닝(Deep Learning) 기술을 기반으로 글로벌 상장지수펀드(ETF)에 투자. 글로벌 상위 섹터 3개에 집중 투자하며, 100% 이내로 주식 투자비율을 유지하고 인간이 범할 수 있는 심리적인 오류나 결정장해를 방지하여 투자수익을 추구.	주식자산 국내 및 글로벌 주식자산을 투자대상으로 함	2등급 (높은위험)
글로벌ESG 주식형	환경, 사회, 지배구조의 관점에서 높은 성과를 보일 것으로 전망되는 글로벌 주식에 주로 투자. 한정된 투자대상, 산업섹터, 업종 또는 종목에 집중하여 투자하여 높은 수익률을 추구하며, 100%이내의 주식 투자비율을 유지함.	주식자산 국내 및 글로벌 주식자산을 투자대상으로 함	2등급 (높은위험)
미국그로스 주식형	높은 이익성장성을 달성할 것으로 예상되는 미국의 우량 대기업의 주식에 집중적으로 투자하며, 100% 이내의 주식 투자비율을 유지함.	주식자산 미국 주식자산을 투자대상으로 함	2등급 (높은위험)
글로벌Tech 주식형	전세계에서 기술을 개발하고 관련 서비스를 제공하는 기업과 소비재, 유통, 금융 등 기술 변화와 진화의 혜택을 받는 글로벌 기업에 주로 투자하며, 100% 이내의 주식 투자비율을 유지함.	주식자산 국내 및 글로벌 주식자산을 투자대상으로 함	2등급 (높은위험)
글로벌헬스 사이언스주식형	전세계 보건, 의약품, 의료기술 및 부품과 생명공학 개발 분야를 주된 경제활동으로 하는 회사의 주식에 주로 투자하며, 100% 이내의 주식 투자비율을 유지함.	주식자산 국내 및 글로벌 주식자산을 투자대상으로 함	2등급 (높은위험)

펀드명	펀드의 성격	운용방향(기본포트폴리오)	위험등급
글로벌고수익채권형	선진 및 신흥 시장 국가들이 발행한 하이일드 채권(채권관련 수익증권(ETF포함))에 주로 투자하며, 100% 이내로 채권투자 비중을 유지함.	채권자산 국내 및 글로벌 채권을 투자대상으로 하고, 전세계의 다양한 고수익 채권 포트폴리오를 투자대상으로 함	2등급 (높은위험)

- ※ **주식자산, 채권자산**은 관계법령에서 허용하는 자산을 투자대상으로 합니다.
- ※ 각 펀드의 위험등급은 펀드별 실제 수익률 변동성을 감안하여 분류하였습니다.
- ※ 판매제휴사에 따라 가입시 선택 가능한 펀드는 달라질 수 있습니다.

특별계정과 일반계정의 비교

구분	RISK 부담	최저보증이율	자산운용목적	자산평가시기	결산시기
특별계정	계약자부담	없음	수익성 위주	매일	매일
일반계정	회사부담	있음	안정성 위주	매월	매년

특별계정 자산운용방침

· 기본원칙

장기투자목적으로 국내외 채권, 주식 및 파생상품과 같은 유가증권등에 집중 투자하여 수익을 추구하는 것을 원칙으로 합니다.

· 자산운용의 리스크

원금손실 위험

특별계정의 운용실적에 따른 수익과 손실은 모두 계약자에게 귀속되므로, 중도 해지시 원금손실이 발생할 수 있습니다.

시장위험 및 개별위험

채권, 주식, 수익증권 및 파생상품 등에 투자함으로써 유가증권의 가격변동, 이자율 등 기타 거시 경제지표의 변화에 따른 위험에 노출됩니다. 또한 운용자산의 가치는 투자대상종목 발행회사의 영업환경, 재무상황 및 신용상태의 악화에 따라 급격히 변동될 수 있습니다.

환율변동 위험

해외펀드의 경우 해외주식이나 채권 등 해외 유가증권에 투자함으로써 환율변동에 따라 자산가치가 변동하는 위험에 노출됩니다.

· 자산운용의 주요원칙

1. **투자대상자산** : 채권, 주식, 파생상품, 예금 등 금융상품(특히, ETF)을 중심으로 운용합니다.
2. **투자 기준 및 계획** : 매크로분석을 기본으로 하는 글로벌리서치를 바탕으로 수익성과 안전성을 종합적으로 고려하여, 자산비중 및 국가별 투자비중 조절을 통해 안정적인 수익을 추구합니다.
3. **운용전략** : ETF를 활용한 분산투자 및 자산간 상관관계를 바탕으로한 최소분산포트폴리오 투자를 주요 전략으로 합니다.
4. **운용전문인력** : 삼성자산운용, 미래에셋자산운용, 우리자산운용, 하나자산운용(투자일임운용사는 당사의 운용전략에 따라 변경 또는 추가될 수 있습니다.)

· 특별계정간의 거래 제한

특별계정 자산은 일반계정 또는 다른 특별계정과 자산을 편입, 편출, 상호매매, 교환할 수 없습니다.

· 특별계정의 증설 및 폐지

1. 회사는 이 상품의 특별계정을 증설 및 폐지할 수 있으며, 다음 각호에 해당하는 사유가 발생한 경우에 한하여 특별계정을 폐지할 수 있습니다.
 - ① 당해 각 특별계정의 자산이 급격히 감소하거나, 자산가치의 변화로 인하여 효율적인 자산운용이 곤란해진 경우
 - ② 설정일 이후 1년이 되는 날에 특별계정 원본액이 50억원 미만인 경우 또는 1년이 지난 후 1개월간 계속하여 특별계정 원본액이 50억원 미만인 경우
 - ③ 당해 각 특별계정의 자산운용대상이 소멸할 경우
 - ④ 기타 제①호 내지 제③호에 준하는 경우
2. 회사는 제1항에서 정한 사유로 각 특별계정을 폐지할 경우에는 계약자에게 폐지사유, 폐지일까지의 계약자적립액과 함께 계약자의 펀드선택 및 변경의 규정에 따른 특별계정 변경선택에 관한 안내문 등을 작성하여 서면으로 통지함으로써 계약자에게 불이익이 없도록 합니다. 다만, 계약자가 펀드변경을 별도로 신청하지 않을 경우에는 회사가 유사한 펀드로 이동시킬 수 있습니다.
3. 회사는 제1항 및 제2항에서 정한 사유로 계약자가 펀드변경을 요구한 경우에는 펀드변경에 따른 수수료를 계약자에게 청구하지 않으며, 연간 펀드변경 횟수에 포함시키지 아니합니다.

특별계정 이체 및 평가

1. 일반계정과 특별계정간의 이체

일반계정과 특별계정간의 이체는 이체사유가 발생한 날부터 제 5영업일 이내에 하며, 이체사유가 발생한 날 해당특별계정의 기준가격을 기준으로 이체됩니다.
 ※ 자세한 사항은 약관을 참조하시기 바랍니다.

2. 특별계정 좌수 및 기준가격

- ① 좌수: 특별계정 설정시 1원을 1좌로 하며 그 이후에는 매일 좌당 기준가격에 따라 좌단위로 특별계정에 이체 또는 인출합니다.
- ② 좌당 기준가격: 특별계정의 좌당 기준가격은 다음과 같이 산출하되, 1,000좌 단위로 원미만 셋째 자리에서 반올림하여 원미만 둘째 자리까지 계산하며 최 소판매개시일의 기준가격은 1,000좌당 1,000원으로 합니다.

$$\text{좌당기준가격} = \frac{\text{당일 특별계정의 순자산가치}}{\text{특별계정의 총 좌수}}$$

3. 특별계정 펀드의 운용 및 평가

특별계정 자산은 매일 운용실적 성과를 산출하여 계약자적립액에 반영하며, 시가평가를 원칙으로 합니다. 특별계정 자산의 운용대상과 평가방법은 자본시장 과 금융투자업에 관한 법률에서 정한 사항 준수합니다.

특별계정 보수 및 비용

· 특별계정 운용관련 수수료

특별계정 자산의 운용 등에 소요되는 보수로서, 아래 기재된 특별계정 계약자적립액의 연간 일정비율을 매일 특별계정에서 차감합니다. 단, 특별계정 운용보 수는 아래 기재된 비율을 최고한도로 하여 실제 비용을 차감합니다.

펀드명	운영보수	투자일임보수	수탁보수	사무관리보수	합계
국내주식형	연 0.300%	연 0.100%	연 0.015%	연 0.017%	연 0.432%
글로벌채권형	연 0.170%	연 0.200%	연 0.015%	연 0.017%	연 0.402%
글로벌Dynamix형	연 0.600%	연 0.400%	연 0.015%	연 0.017%	연 1.032%
글로벌자산배분형	연 0.600%	연 0.400%	연 0.015%	연 0.017%	연 1.032%
MMF형	연 0.100%	연 0.010%	연 0.015%	연 0.017%	연 0.142%
글로벌하이일드채권형	연 0.200%	연 0.200%	연 0.015%	연 0.017%	연 0.432%
글로벌견슈머형	연 0.500%	연 0.200%	연 0.015%	연 0.017%	연 0.732%
글로벌4차산업성장형	연 0.500%	연 0.200%	연 0.015%	연 0.017%	연 0.732%
국내채권형	연 0.150%	연 0.150%	연 0.015%	연 0.017%	연 0.332%
시글로벌주식혼합70형	연 0.600%	연 0.400%	연 0.015%	연 0.017%	연 1.032%
중국주식형	연 0.600%	연 0.400%	연 0.015%	연 0.017%	연 1.032%
글로벌배당주식형	연 0.500%	연 0.200%	연 0.015%	연 0.017%	연 0.732%
미국국채형	연 0.150%	연 0.100%	연 0.015%	연 0.017%	연 0.282%
시미국채권형	연 0.250%	연 0.200%	연 0.015%	연 0.017%	연 0.482%
시미국주식형	연 0.500%	연 0.400%	연 0.015%	연 0.017%	연 0.932%
시글로벌All Weather형	연 0.500%	연 0.400%	연 0.015%	연 0.017%	연 0.932%
시글로벌주식형	연 0.600%	연 0.400%	연 0.015%	연 0.017%	연 1.032%
시글로벌Top3섹터주식형	연 0.600%	연 0.300%	연 0.015%	연 0.017%	연 0.932%
글로벌ESG주식형	연 0.300%	연 0.300%	연 0.015%	연 0.017%	연 0.632%
미국그로스주식형	연 0.300%	연 0.300%	연 0.015%	연 0.017%	연 0.632%
글로벌Tech주식형	연 0.300%	연 0.300%	연 0.015%	연 0.017%	연 0.632%
글로벌헬스사이언스주식형	연 0.300%	연 0.300%	연 0.015%	연 0.017%	연 0.632%
글로벌고수익채권형	연 0.200%	연 0.200%	연 0.015%	연 0.017%	연 0.432%

· 기초펀드별 운용보수 및 비용

아래 펀드는 자산의 일부를 다른 집합투자기구(기초펀드)에 투자하고 있으며, 이러한 경우 해당자산에 대해 별도로 부과되는 수수료(판매보수 포함)입니다.
[예시]

펀드명	기초펀드	수수료	
국내주식형	KODEX 200	0.134%	
글로벌채권형	SPDR BARCLAYS LONG TERM CORP Vanguard Long-Term Corporate Bond ETF ISHARES LONG-TERM CORPORATE	ISHARES INTL AGGREGATE BOND VANGUARD TOTAL INTL BOND ETF VANGUARD INT-TERM CORPORATE BOND ETF	0.083%
글로벌Dynamix형	SPDR S&P 500 ETF TRUST ISHARES CORE S&P 500 ETF Vanguard Total World Stock ETF	Vanguard FTSE Europe ETF VANGUARD S&P500 ETF	0.132%
글로벌자산배분형	SPDR S&P 500 ETF TRUST VANGUARD TOTAL INTL BOND ETF VANGUARD TOTAL BOND MARKET	Vanguard Total World Stock ETF Vanguard FTSE Europe ETF	0.110%
MMF형	삼성스마트MMF법인1호_C		0.097%
글로벌하이일드채권형	INVESCO FUNDAMENTAL HIGH YIE SPDR BLOOMBERG HIGH YIELD BO	ISHARES IBOXX HIGH YLD CORP SPDR BBG BARC ST HIGH YIELD	0.402%
글로벌컨슈머형	VANGUARD CONSUMER DISCRE ETF CONSUMER DISCRETIONARY SELT	FIDELITY CON DISCRET ETF	0.086%
글로벌4차산업성장형	TECHNOLOGY SELECT SECT SPDR VANGUARD INFO TECH ETF	FIDELITY MSCI INFO TECH ETF	0.086%
국내채권형	미래에셋모아변액증권투자신탁1호(채권)		0.092%
시글로벌주식혼합70형	Invesco QQQ Trust Series 1 미래에셋모아변액증권투자신탁1호(채권) ISHARES MSCI USA MOMENTUM FA	VANGUARD FTSE DEVELOPED MARKETS ETF VANGUARD S&P500 ETF	0.084%
중국주식형	ISHARES MSCI CHINA INDEX ETF XTRACKERS HARVEST CSI 300	KRANESHARES CSI CHINA INTERN CHINA AMC CSI 300 INDEX ETF	0.472%
글로벌배당주식형	ISHARES HIGH CORE DIVIDEND ETF WISDOMTREE INTERNATIONAL EQU ISHARES MSCI SWITZERLAND CAP	VANGUARD INT DIV APP INDX FD INVESCO FTSE RAFI DEVELOPED	0.226%
미국국채형	ISHARES US TREASURY BOND ETF ISHARES 7-10 YEAR TREASURY B	ISHARES 20+ YEAR TREASURY BOND ETF ISHARES 1-3 YEAR TREASURY BO	0.083%
시미국채권형	VANGUARD SHT-TERM CORP BOND ETF VANGUARD INT-TERM CORPORATE BOND ETF ISHARES TIPS BOND ETF	ISHARES IBOXX HIGH YLD CORP Vanguard Long-Term Corporate Bond ETF	0.083%
시미국주식형	SPDR S&P 500 ETF TRUST		0.690%
시글로벌All Weather형	ISHARES 20+ YEAR TREASURY BOND ETF Vanguard us total stock iShares 3-7 Year Treasury Bond ETF	INVESCO OPTIMUM YIELD DIVERS SPDR GOLD SHARES	0.110%
시글로벌주식형	Invesco QQQ Trust Series 1 ISHARES MSCI USA MOMENTUM FA VANGUARD FTSE DEVELOPED MARKETS ETF	VANGUARD S&P500 ETF VANGUARD FTSE EMERGING MARKET ETF	0.081%
시글로벌Top3섹터주식형	TECHNOLOGY SELECT SECT SPDR VANGUARD S&P500 ETF SPDR S&P 500 ETF TRUST	FINANCIAL SELECT SECTOR SPDR CONSUMER DISCRETIONARY SELT	0.067%
글로벌ESG주식형	UBS L E-GLB SUSTAIN USD-IA1A		0.740%
미국그로스주식형	AB SCV AMER GRWTH-S1 USD CAP		0.690%
글로벌Tech주식형	FIDELITY FDS-GL TEC FD-YACCU		1.040%
글로벌헬스사이언스주식형	BGF-WORLD HEALTHSCIENCE-I2US		0.810%
글로벌고수익채권형	AB- GLOBAL HIGH YIELD PT		0.930%

* 위 기초 펀드보수비용은 당사가 운용중인 투자목적 및 전략이 유사한 펀드의 직전 회계연도(2023.1.1~ 2023.12.31)의 투자비율과 편입예정인 기초펀드를 기준으로 추정하였으며, 이는 기준기에 반영되어 있습니다.

* 상기 포트폴리오는 시장상황에 따라 변경 될 수 있으며, 그에 따라 수수료 또한 변동될 수 있습니다.

· **최저보증비용**

최저사망적립액 보증비용

특별계정의 운용실적과 관계없이 최저사망적립액을 보장하기 위한 보증비용으로 특별계정 계약자적립액의 연 0.05%를 매월 특별계정에서 인출하여 구분 관리합니다.

최저중도인출금 보증비용

특별계정의 운용실적과 관계없이 최저중도인출금을 보장하기 위한 보증비용으로 5년 보증형의 경우 매년 특별계정 계약자적립액의 0.8%를, 10년보증형의 경우 매년 특별계정 계약자적립액의 0.6%를, 20년보증형의 경우 매년 특별계정 계약자적립액의 0.25%를 매월 특별계정에서 인출하여 구분 관리합니다.

· **증권거래비용 및 기타 비용**

특별계정운용시 증권 매매수수료 및 예탁·결제비용, 회계감사비용 등 경상적, 반복적으로 기타비용이 발생하며, 이를 특별계정에서 인출하여 사용합니다.

펀드명	증권거래 및 기타 비용	펀드명	증권거래 및 기타 비용
국내주식형	연 0.007%	미국국채형	연 0.160%
글로벌채권형	연 0.160%	시미국채권형	연 0.160%
글로벌Dynamix형	연 0.124%	시미국주식형	연 0.085%
글로벌자산배분형	연 0.103%	시글로벌All Weather형	연 0.103%
MMF형	연 0.000%	시글로벌주식형	연 0.350%
글로벌하이일드채권형	연 0.149%	시글로벌TOP3섹터주식형	연 0.411%
글로벌컨슈머형	연 0.113%	글로벌ESG주식형	연 0.094%
글로벌4차산업성장형	연 0.114%	미국그로스주식형	연 0.085%
국내채권형	연 0.000%	글로벌Tech주식형	연 0.085%
시글로벌주식혼합70형	연 0.253%	글로벌헬스사이언스주식형	연 0.087%
중국주식형	연 0.191%	글로벌고수익채권형	연 0.085%
글로벌배당주식형	연 0.124%		

* 위 기초 펀드보수비용은 당사가 운용중인 투자목적 및 전략이 유사한 펀드의 직전 회계연도(2023.1.1~ 2023.12.31)의 투자비용과 편입예정인 기초펀드를 기준으로 추정하였으며, 이는 기준가에 반영되어 있습니다.

* 상기 포트폴리오에 시장상황에 따라 변경 될 수 있으며, 그에 따라 수수료 또한 변동될 수 있습니다.

자산운용 옵션

· **펀드선택 및 변경**

1. 계약자는 1개 이상의 펀드를 선택하여 투입비율을 5%단위로 지정할 수 있습니다. 펀드 선택시 채권형펀드(MMF형, 국내채권형, 글로벌채권형, 미국국채형, 시미국채권형)의 최소투입비율은 30% 이상이 되어야 합니다. 다만, 시글로벌주식혼합70형 펀드를 100% 선택시 최소투입비율을 적용하지 않습니다.
2. 매년 12회 이내의 범위에서 투입펀드(계약자적립액의 전부 또는 일부) 또는 펀드별 투입비율을 변경할 수 있습니다. 다만, 계약자적립액 대비 채권형 펀드의 계약자적립액 비율을 최소투입비율 이상으로 하여야 하며, 시글로벌주식혼합70형 펀드를 100% 선택시 최소투입비율을 적용하지 않습니다.
3. 회사는 펀드의 변경을 요청받은 경우 '변경요구일+제2영업일'의 기준가격을 적용하여 계약자적립액을 이전합니다.

▶ 펀드변경수수료 : 없음

* 평균분할투자기간 중에는 펀드변경 신청이 제한됩니다.

· **펀드자동재배분**

투자성과에 따라 변동된 계약자적립액을 일정주기(6개월, 12개월 단위중 선택)마다 계약자가 정한 펀드의 편입비율로 자동재배분하는 기능입니다. 계약자는 보험기간 중 펀드자동재배분을 선택 또는 취소할 수 있습니다.

* 목표수익률 채권형펀드 자동변경 신청시 또는 평균분할투자기간 중에는 펀드자동재배분 신청이 불가합니다.

· **평균분할투자**

1. 추가납입보험료, 거치형의 기본보험료(계약체결비용 및 계약관리비용을 차감한 금액) 및 거치형의 기본보험료 계약자적립액을 MMF형 펀드에 전액 투입한 후, 계약자가 선택한 평균분할투자기간(3개월, 6개월, 12개월 중 선택) 동안 가입시(또는 펀드 변경시) 정한 기본보험료 펀드별 투입비율에 따라 매월 월 계약해당일에 분할 투입합니다. (다만, 적립형의 경우 기본보험료의 평균분할투자 신청이 제한됩니다.)
2. 매월 분할 투입되는 금액은 매월 분할투입일 현재 평균분할투자대상 잔액을 평균분할투자 잔여기간으로 나누어 산출합니다.
3. 계약자는 보험기간 중 매년 4회 범위 내에서 평균분할투자를 신청할 수 있으며, 평균분할투자기간 중 새로운 평균분할투자신청은 제한될 수 있습니다.
4. 계약자는 평균분할투자기간 중 평균분할투자 실행 취소를 할 수 있으며, 이 경우 회사가 정한 방법에 따라 취소시점의 평균분할투자 미실행 잔여금액을

「변경요구일 + 제 2영업일」의 기준가격을 적용하여 펀드별 투입비율에 따라 투입합니다.

※ 목표수익률 채권형펀드 자동변경 신청시 또는 펀드자동재배분 신청시 평균분할투자 신청이 불가합니다.

· 목표수익률 채권형펀드 자동변경

계약자는 보험기간 중 목표수익률 채권형 펀드 자동변경을 신청할 수 있으며, 아래의 조건을 모두 만족한 경우 계약자적립액 전액을 MMF형 펀드(다만, 폐지 등의 사유로 더 이상 운용이 불가능한 경우에는 가장 유사한 펀드)로 자동 변경합니다.

1. 목표수익률 채권형펀드 자동변경 조건: 1) 계약일 이후 6개월 이상 경과된 계약 2) 계약자가 선택한 목표수익률에 도달한 계약
2. 목표수익률: 105%~200% 중 1% 단위로 선택 (수익률 = 계약자적립액 ÷ 이미 납입한 보험료 × 100)
3. 신청시기: 보험기간 중 (목표수익률 도달 전 목표수익률 변경, 신청취소 및 재신청 가능, 신청일의 다음 영업일부터 적용)
4. 채권형펀드 자동변경일: 목표수익률 달성일 + 제 2영업일

※ MMF형 펀드로 자동변경된 이후 납입되는 기본보험료 및 추가납입보험료는 MMF형 펀드로 전액 투입되며, 이 상품에 포함된 다른 펀드로 계약자적립액 이전 또는 펀드 투입비율 변경을 요청할 수 있습니다.

※ 펀드자동재배분 신청시 또는 평균분할투자기간 중에는 목표수익률 채권형펀드 자동변경 신청이 불가합니다.

※ 상기 자산운용옵션은 당사 홈페이지 사이버창구, 콜센터(☎ 1577-1112) 또는 고객센터에 내방하여 신청할 수 있습니다.

특별계정 과거운용 실적예시

· 최근 3개년 특별계정 운용실적 현황

(단위: 백만원, %, 좌수)

항목	특별계정 총좌수	특별계정 기준가격	특별계정 자산총액	특별계정 자산운용 연평균수익률	특별계정 운용관련 수수료		최저사망직립액 보증비용		최저중도인출금 보증비용	
	회계년도말	회계년도말	회계년도말	회계기간	회계기간	기간 총수수료 총액	기간 총수수료 총액	보증비용 비율*	기간 총수수료 총액	기간 총수수료 총액
구분	잔고수	평가액(원)	잔액	연평균비율	수수료율	기간 총수수료 총액	기간 총수수료 총액	보증비용 비율*	기간 총수수료 총액	기간 총수수료 총액
FY2023	국내주식형	6,364,234,056	1,289.05	8,204	4.41%	계약자적립액의 0.34%	25.75	계약자적립액의 0.05%	4.58	1.50
	글로벌채권형	13,562,269,154	987.40	13,391	-0.19%	계약자적립액의 0.30%	23.58	계약자적립액의 0.05%	4.64	16.23
	글로벌Dynamix형	17,491,547,018	1,303.66	22,803	4.63%	계약자적립액의 0.86%	195.36	계약자적립액의 0.05%	13.73	1.33
	글로벌자산배분형	18,474,367,399	1,115.29	20,604	1.76%	계약자적립액의 0.86%	169.19	계약자적립액의 0.05%	11.88	1.89
	MMF형	31,410,209,596	1,102.27	34,622	1.68%	계약자적립액의 0.14%	43.88	계약자적립액의 0.05%	18.26	58.95
	글로벌하이일드채권형	2,142,850,732	1,043.89	2,237	0.74%	계약자적립액의 0.28%	5.67	계약자적립액의 0.05%	1.24	0.36
	글로벌권수머형	27,433,662,904	1,589.13	43,596	9.96%	계약자적립액의 0.58%	239.09	계약자적립액의 0.05%	24.58	1.84
	글로벌4차산업성장형	56,076,853,788	2,373.48	133,097	23.23%	계약자적립액의 0.58%	620.10	계약자적립액의 0.05%	62.96	55.35
	국내채권형	15,924,596,421	1,074.86	17,117	4.75%	계약자적립액의 0.18%	15.97	계약자적립액의 0.05%	4.43	37.85
	SI글로벌주식혼합70형	50,626,572,266	1,024.27	51,855	1.54%	계약자적립액의 0.50%	219.45	계약자적립액의 0.05%	16.81	108.67
	중국주식형	666,093,837	802.07	534	-12.54%	계약자적립액의 0.63%	5.16	계약자적립액의 0.05%	0.32	1.21
	글로벌배당주식형	747,933,537	991.88	742	-0.51%	계약자적립액의 0.53%	2.59	계약자적립액의 0.05%	0.25	0.72
	SI글로벌주식형	121,616,857,957	1,446.61	175,932	8.94%	계약자적립액의 0.88%	1,492.38	계약자적립액의 0.05%	100.88	20.14
	SI글로벌TOP3섹터주식형	15,332,183,742	1,156.95	17,739	6.08%	계약자적립액의 0.88%	111.17	계약자적립액의 0.05%	7.38	13.62
	글로벌ESG주식형	1,553,939,255	1,011.94	1,572	0.46%	계약자적립액의 0.38%	5.39	계약자적립액의 0.05%	0.84	0.15
	미국그로스주식형	4,829,602,869	1,072.34	5,179	2.80%	계약자적립액의 0.38%	17.45	계약자적립액의 0.05%	2.61	5.83
	글로벌TECH주식형	3,221,076,276	1,142.31	3,679	5.51%	계약자적립액의 0.38%	7.77	계약자적립액의 0.05%	1.21	2.66
	글로벌헬스사이언스주식형	292,317,433	1,036.61	303	1.42%	계약자적립액의 0.38%	1.00	계약자적립액의 0.05%	0.15	0.24
	글로벌고수익채권형	836,478,602	1,001.26	838	0.05%	계약자적립액의 0.28%	1.50	계약자적립액의 0.05%	0.33	0.31
FY2022	국내주식형	6,173,900,474	1,055.89	6,519	1.23%	계약자적립액의 0.34%	20.12	계약자적립액의 0.05%	3.67	0.18
	글로벌채권형	5,315,499,854	929.83	4,943	-1.54%	계약자적립액의 0.30%	15.41	계약자적립액의 0.05%	3.26	0.00
	글로벌Dynamix형	20,041,127,336	1,136.50	22,777	3.00%	계약자적립액의 0.86%	196.07	계약자적립액의 0.05%	13.81	0.08
	글로벌자산배분형	19,015,992,321	1,023.71	19,467	0.52%	계약자적립액의 0.86%	163.88	계약자적립액의 0.05%	11.55	0.15
	MMF형	26,697,456,264	1,064.72	28,425	1.58%	계약자적립액의 0.14%	28.73	계약자적립액의 0.05%	12.83	7.81
	글로벌하이일드채권형	2,002,122,229	969.17	1,940	-0.79%	계약자적립액의 0.28%	5.98	계약자적립액의 0.05%	1.27	0.09
	글로벌권수머형	30,331,545,661	1,204.06	36,521	5.22%	계약자적립액의 0.58%	236.72	계약자적립액의 0.05%	24.69	0.11
	글로벌4차산업성장형	48,001,994,489	1,651.26	79,264	16.65%	계약자적립액의 0.58%	467.98	계약자적립액의 0.05%	48.62	1.90
	SI글로벌주식형	127,532,335,138	1,280.54	163,311	9.36%	계약자적립액의 0.88%	1,444.35	계약자적립액의 0.05%	99.33	1.03
	SI글로벌TOP3섹터주식형	10,065,612,373	969.09	9,754	-5.30%	계약자적립액의 0.88%	60.29	계약자적립액의 0.05%	4.18	0.44
	글로벌ESG주식형	1,524,089,830	860.84	1,312	-23.85%	계약자적립액의 0.38%	5.05	계약자적립액의 0.05%	0.79	0.00
	미국그로스주식형	4,094,769,256	842.92	3,452	-26.92%	계약자적립액의 0.00%	9.51	계약자적립액의 0.05%	1.51	0.61
	글로벌TECH주식형	1,354,445,774	841.44	1,140	-27.18%	계약자적립액의 0.00%	4.49	계약자적립액의 0.05%	0.71	0.03
글로벌헬스사이언스주식형	231,392,622	1,027.28	238	4.68%	계약자적립액의 0.00%	0.69	계약자적립액의 0.05%	0.11	0.00	
글로벌고수익채권형	242,034,874	913.25	221	-14.87%	계약자적립액의 0.00%	0.39	계약자적립액의 0.05%	0.09	0.00	
FY2021	국내주식형	3,673,697,390	1,355.09	4,978	7.79%	계약자적립액의 0.34%	15.33	-	-	-
	글로벌채권형	5,457,493,696	1,052.02	5,741	1.14%	계약자적립액의 0.30%	14.46	-	-	-
	글로벌Dynamix형	18,826,457,849	1,373.16	25,852	8.19%	계약자적립액의 0.86%	179.42	-	-	-
	글로벌자산배분형	16,112,646,484	1,193.11	19,224	4.24%	계약자적립액의 0.86%	117.80	-	-	-
	MMF형	12,165,523,088	1,044.17	12,703	1.08%	계약자적립액의 0.14%	11.75	-	-	-
	글로벌하이일드채권형	2,165,750,854	1,084.17	2,348	2.15%	계약자적립액의 0.28%	4.12	-	-	-
	글로벌권수머형	22,610,441,877	1,805.83	40,831	20.60%	계약자적립액의 0.58%	96.71	-	-	-
	글로벌4차산업성장형	35,898,530,484	2,285.43	82,043	32.86%	계약자적립액의 0.58%	212.65	-	-	-
SI글로벌주식형	97,416,664,248	1,569.07	152,854	18.99%	계약자적립액의 0.88%	443.14	-	-	-	

* 최저사망직립액 보증비용 및 최저중도인출금 보증비용은 이 상품의 판매기간에 해당되는 기간만 기재

* 최저중도인출금 보증비용 비율

- 2022년 05월 ~2023년 03월 : 매년 특별계정 계약자적립액의 0.25%

- 2023년 04월 ~2023년 12월 : <10년보증형> 매년 특별계정 계약자적립액의 0.60% <20년보증형> 매년 특별계정 계약자적립액의 0.25%

• 특별계정 자산구성내역 및 비율

(단위:백만원, %)

구분	유동성		주식		채권		수익증권		기타		총계		
	금액	비율	금액	비율	금액	비율	금액	비율	금액	비율	금액	비율	
FY2023	국내주식형	812	9.90%	7,392	90.10%	0	0.00%	0	0%	0	0%	8,204	100.00%
	글로벌채권형	2,160	16.13%	0	0.00%	11,232	83.87%	0	0%	0	0%	13,391	100.00%
	글로벌Dynamix형	2,560	11.23%	20,243	88.77%	0	0.00%	0	0%	0	0%	22,803	100.00%
	글로벌자산배분형	2,567	12.46%	9,145	44.38%	8,893	43.16%	0	0%	0	0%	20,604	100.00%
	MMF형	1,762	5.09%	0	0.00%	32,860	94.91%	0	0%	0	0%	34,622	100.00%
	글로벌하이일드채권형	252	11.27%	0	0.00%	1,985	88.73%	0	0%	0	0%	2,237	100.00%
	글로벌컨슈머형	4,097	9.40%	39,499	90.60%	0	0.00%	0	0%	0	0%	43,596	100.00%
	글로벌4차산업성장형	13,438	10.10%	119,659	89.90%	0	0.00%	0	0%	0	0%	133,097	100.00%
	SI글로벌주식형	21,375	12.15%	154,557	87.85%	0	0.00%	0	0%	0	0%	175,932	100.00%
	SI글로벌TOP3섹터주식형	2,102	11.85%	15,637	88.15%	0	0.00%	0	0%	0	0%	17,739	100.00%
	글로벌ESG주식형	157	9.99%	1,415	90.01%	0	0.00%	0	0%	0	0%	1,572	100.00%
	미국그로스주식형	473	9.13%	4,706	90.87%	0	0.00%	0	0%	0	0%	5,179	100.00%
	글로벌TECH주식형	288	7.82%	3,392	92.18%	0	0.00%	0	0%	0	0%	3,679	100.00%
	글로벌헬스사이언스주식형	23	7.50%	280	92.50%	0	0.00%	0	0%	0	0%	303	100.00%
	글로벌고수익채권형	69	8.21%	0	0.00%	769	91.79%	0	0%	0	0%	838	100.00%
	국내채권형	1,072	6.26%	0	0.00%	16,045	93.74%	0	0%	0	0%	17,117	100.00%
	중국주식형	181	33.97%	353	66.03%	0	0.00%	0	0%	0	0%	534	100.00%
SI글로벌주식혼합70형	5,538	10.68%	32,219	62.13%	14,098	27.19%	0	0%	0	0%	51,855	100.00%	
글로벌배당주식형	125	16.89%	617	83.11%	0	0.00%	0	0%	0	0%	742	100.00%	
FY2022	국내주식형	666	10.21%	5,853	89.79%	0	0.00%	0	0%	0	0%	6,519	100.00%
	글로벌채권형	853	17.26%	0	0.00%	4,089	82.74%	0	0%	0	0%	4,943	100.00%
	글로벌Dynamix형	4,532	19.90%	18,244	80.10%	0	0.00%	0	0%	0	0%	22,777	100.00%
	글로벌자산배분형	3,785	19.44%	8,473	43.52%	7,209	37.03%	0	0%	0	0%	19,467	100.00%
	MMF형	996	3.50%	0	0.00%	27,430	96.50%	0	0%	0	0%	28,425	100.00%
	글로벌하이일드채권형	194	10.00%	0	0.00%	1,746	90.00%	0	0%	0	0%	1,940	100.00%
	글로벌컨슈머형	4,148	11.36%	32,373	88.64%	0	0.00%	0	0%	0	0%	36,521	100.00%
	글로벌4차산업성장형	9,124	11.51%	70,140	88.49%	0	0.00%	0	0%	0	0%	79,264	100.00%
	SI글로벌주식형	15,953	9.77%	147,357	90.23%	0	0.00%	0	0%	0	0%	163,311	100.00%
	SI글로벌TOP3섹터주식형	812	8.33%	8,942	91.67%	0	0.00%	0	0%	0	0%	9,754	100.00%
	글로벌ESG주식형	123	9.39%	1,189	90.61%	0	0.00%	0	0%	0	0%	1,312	100.00%
	미국그로스주식형	529	15.32%	2,923	84.68%	0	0.00%	0	0%	0	0%	3,452	100.00%
	글로벌TECH주식형	125	10.93%	1,015	89.07%	0	0.00%	0	0%	0	0%	1,140	100.00%
	글로벌헬스사이언스주식형	34	14.33%	204	85.67%	0	0.00%	0	0%	0	0%	238	100.00%
	글로벌고수익채권형	26	11.83%	0	0.00%	195	88.17%	0	0%	0	0%	221	100.00%
FY2021	국내주식형	501	10.06%	4,477	89.94%	0	0.00%	0	0%	0	0%	4,978	100.00%
	글로벌채권형	1,084	18.87%	0	0.00%	4,658	81.13%	0	0%	0	0%	5,741	100.00%
	글로벌Dynamix형	3,739	14.46%	22,113	85.54%	0	0.00%	0	0%	0	0%	25,852	100.00%
	글로벌자산배분형	5,597	29.11%	10,959	57.01%	2,668	13.88%	0	0%	0	0%	19,224	100.00%
	MMF형	546	4.30%	0	0.00%	12,157	95.70%	0	0%	0	0%	12,703	100.00%
	글로벌하이일드채권형	227	9.65%	0	0.00%	2,121	90.35%	0	0%	0	0%	2,348	100.00%
	글로벌컨슈머형	3,578	8.76%	37,253	91.24%	0	0.00%	0	0%	0	0%	40,831	100.00%
	글로벌4차산업성장형	7,287	8.88%	74,756	91.12%	0	0.00%	0	0%	0	0%	82,043	100.00%
SI글로벌주식형	28,332	18.54%	124,522	81.46%	0	0.00%	0	0%	0	0%	152,854	100.00%	

* 주: 상기펀드는 ETF(수익증권)를 편입하고 있으나, 손님의 이해를 돕기위해 ETF(수익증권)의 기초자산의 비율로 표기하였습니다.

변액보험 일반참조 사항

▶ 변액보험 판매자격

- 무배당 투자자의 정식 변액연금보험은 생명보험협회에서 실시하는 변액보험판매 자격시험에 합격한 임직원 및 보험설계사 등 모집종사자에 한하여 판매할 수 있습니다.

▶ 약관 등 기초서류 요구권

- 동 운용설명서 외에 필요한 약관 등 기초서류(다만, 보험료 및 해약환급금 산출방법서 중 보험료 계산에 관한 사항 제외)를 보험회사에 요구할 수 있으며, 계약자의 현재 특별계정 내역을 확인할 수 있습니다.

▶ 기준가격과 순자산가치 확인Site 및 협회 비교공시 활용 안내

- 변액보험의 특별계정 기준가격과 순자산가치는 당사의 홈페이지(www.hanalife.co.kr) 「공시실→상품공시실→변액보험공시」나 생명보험협회 홈페이지(www.klia.or.kr) 「공시실→보험상품비교공시→변액보험 운영현황」을 통해 확인하실 수 있습니다.
- 생명보험협회 상품비교공시에서는 매일의 변액보험 펀드별 기준가격 및 수익률, 매월 말 자산구성현황, 특별계정 보수 및 비용, 운용회사 등을 공시하고 있으며, 여러 생명보험회사의 펀드 수익률과 최근 가격변동 등을 직접 비교·확인할 수 있습니다. 또한 저축성 변액보험의 경우 상품마다 사업비용과 위험보장비용, 최저보증비용 등을 매달 공시하고 있으며, 소비자가 특정 상품에 대해 원하는 예상 펀드수익률을 선택시 해당 상품의 예상 수익률 등을 비교할 수 있습니다.

▶ 기타

- 이 운용설명서에서 설명하지 않은 청약철회, 계약의 무효 등 계약자의 권익에 관한 일반적인 사항은 기타 상품과 동일하며, 자세한 사항은 약관을 참조하시기 바랍니다.
- 보험계약자가 기존에 체결했던 보험계약을 해지하고 다른 보험계약을 체결하면 보험인수가 거절되거나 보험료가 인상되거나 보장내용이 달라질 수 있습니다.
- 판매은행 및 모집종사자는 해당 상품에 대해 충분히 설명할 의무가 있으며, 가입자는 가입에 앞서 이에 대한 충분한 설명을 받으시기 바랍니다.
- 해당 모집종사자는 하나생명 등 다수의 보험사와 계약 체결 및 대리·중개하는 금융기관 보험대리점입니다.

상담전화안내

■ 변액보험 관련 상담 전화번호

기관	변액보험 담당부서	고객 상담 부서
하나생명보험주식회사	펀드운용문의 02-3709-7455	계약관련문의 02-3709-7387
		1577-1112

기관	고객 상담 부서
금융감독원	국번없이 1332
생명보험협회	02-2262-6565

■ 방카슈랑스 부조리 신고센터

- 금융기관보험대리점이 보험계약자 또는 피보험자에게 대출과 연계하여 보험가입을 강요하거나 기존에 가입한 보험 계약을 부당하게 해지 하도록 한 후 새로운 보험 계약의 가입을 권유하는 등 부당한 요구를 한 경우, 금융감독원으로 신고하여 주시기 바랍니다.

기관	연락처	홈페이지
금융감독원	국번없이 1332	www.fss.or.kr